

# EFECTO ABSCOPAL. A PROPÓSITO DE UN CASO

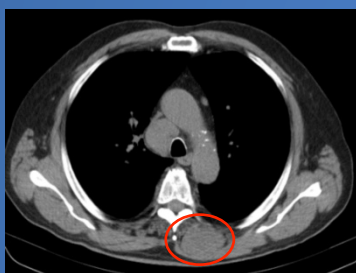
Aldo Fiorini Talavera, Virginia de la Cruz Palomero, María Fernández González, Raquel Ferreira Alonso, Ana Reyes García, Juan Carlos Torrego García.  
Sección de Oncología Médica, Hospital Universitario del Río Hortega, Valladolid, España.

## Introducción:

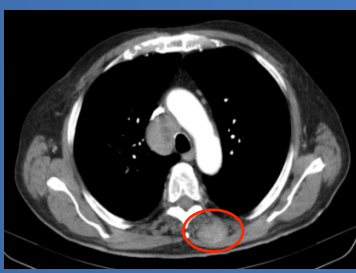
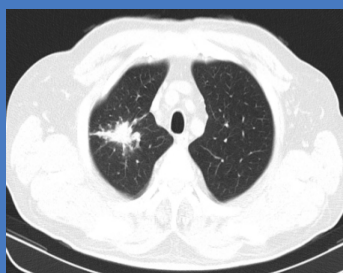
El efecto abscopal es un fenómeno infrecuente, que consiste en una regresión espontánea de una lesión tumoral distinta a la cual se aplica un tratamiento local<sup>1</sup>. Se ha relacionado con la radioterapia, aunque se han descrito casos relacionados con la cirugía<sup>2</sup>. Se postula que puede estar relacionado con un mecanismo inmunológico que condicione un incremento de la expresión antigénica, con mayor capacidad de reconocimiento y destrucción de tejido tumoral<sup>3</sup>. Están relacionados con neoplasias hematológicas y melanoma.

## Caso clínico:

Varón de 76 años, exfumador, hipertenso y diabético, diagnosticado en enero de 2016 de un **Adenocarcinoma pulmonar estadio IV** (metástasis pleuro-pulmonares, hepáticas, de partes blandas y óseas). En la **exploración física** destacaba una **tumoración paravertebral derecha** de 5 x7 cm. Refería dolor dorso lumbar, por lo que se realizó RMN de columna, en el cual se objetivó metástasis óseas D9, L3, L4 y sacro con discreta masa de partes blandas en espacio epidural a nivel de L4.



Enero 2016



Abril 2016



**Evolución y resultados:** recibió radioterapia paliativa sobre L4 observándose una disminución de la tumoración paravertebral, del tumor primario, de la masa de partes blandas y de las lesiones a distancia. Posteriormente recibió quimioterapia paliativa con carboplatino y pemetrexed.

	PRE- RT	POST-RT
MASA PARTES BLANDAS	4,6 cm	3,2 cm
TUMOR PRIMARIO	2,8 cm	1,3 cm

## Conclusiones:

Este caso ilustra de forma clínica y radiológica un efecto abscopal, que comúnmente puede pasar desapercibido o su efecto puede ser atribuido a tratamientos distintos.

1. Postow MA, Callahan MK, Barker CA, et al. Immunologic correlates of the Abscopal Effect in a patient with melanoma. N Engl J Med 2012;366:925-931.
2. Bramhall RJ, Mahady K, Peach AH. Spontaneous regression of metastatic melanoma - Clinical evidence of the abscopal effect. Eur J Surg Oncol 2014;40:34-41.
3. Kaminski JM, Shinohara E, Summers JB, et al. The controversial abscopal effect. Cancer Treat Rev 2005;31:159-172.