

# **PERTUZUMAB EN COMBINACIÓN CON TRASTUZUMAB Y TAXANOS COMO TRATAMIENTO EN PACIENTES CON CÁNCER DE MAMA METASTÁSICO (CMM) HER2 POSITIVO EN CONDICIONES DE PRÁCTICA CLÍNICA ASISTENCIAL.**

---

**M<sup>a</sup> Jesús Baldeón, César A. Rodríguez, Soledad Medina, Leydy M. Paredes, Cecilia Guillén,  
Amalia Gómez, Juan J. Cruz-Hernández.**

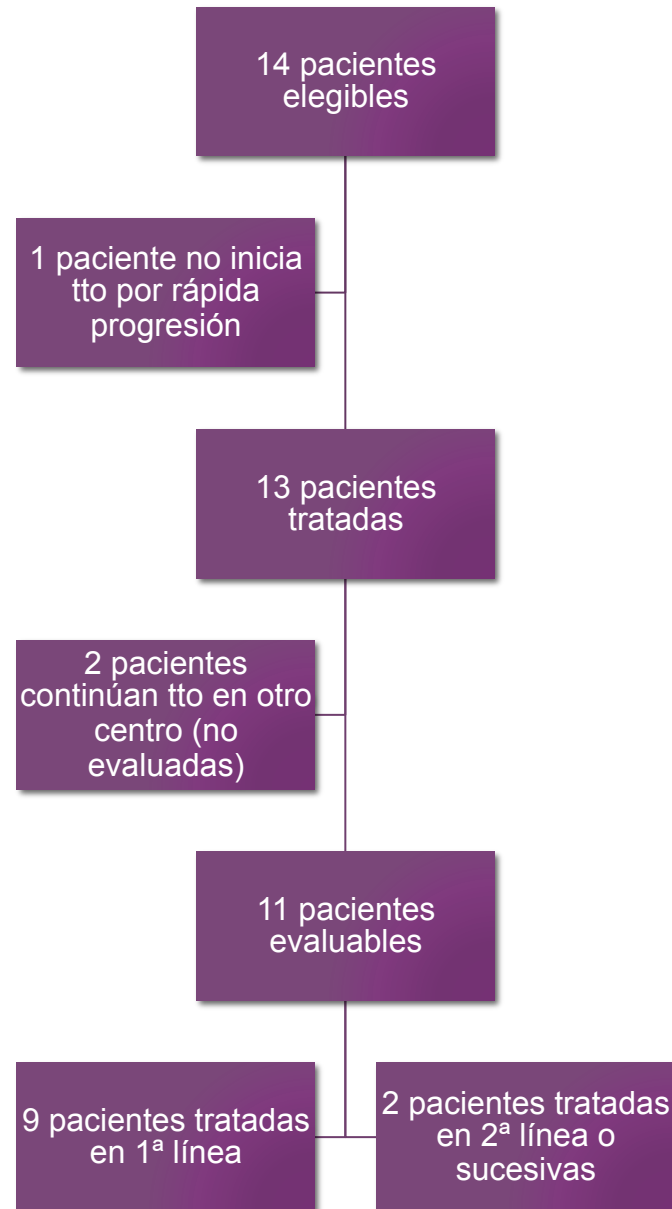
Servicio de Oncología Médica. Hospital Clínico Universitario de Salamanca.  
Instituto de Investigación Biomédica de Salamanca (IBSAL).

- ## Objetivo

Evaluar los resultados de **eficacia y seguridad** de la combinación de Pertuzumab, Trastuzumab y Taxano en pacientes con CMM Her2 positivo tratadas en condiciones de práctica clínica habitual en el Servicio de Oncología Médica del Hospital Universitario de Salamanca

- ## Material y Métodos

Análisis **retrospectivo** a partir de la base de datos del Servicio de Farmacia Hospitalaria del Hospital Universitario de Salamanca de las pacientes (pac) tratadas entre enero de 2013 y marzo de 2016.



# Características de las pacientes/enfermedad

Mediana de edad	49 años
Estado menstrual	
- Premenopáusica	6 (54,5%)
- Postmenopáusica	5 (45,5%)
Receptor Hormonal	
- Positivo	3 (27,3%)
- Negativo	8 (72,7%)
Debut enfermedad mtx	
- Si	1 (9,1%)
- No	10 (90,9%)
Tratamiento adyuvante previo con trastuzumab	
- Si	9 (81,8%)
- No	2 (18,2%)

Rebiopsia en enfermedad mtx	
- Si	9 (90%)
- No	1 (10%)
Enfermedad visceral	
- Si	11 (100%)
- No	0
Enfermedad SNC	
- Si	1 (9,1%)
- No	10 (90,9%)

→ IL Trastuzumab (mediana) : 24 meses

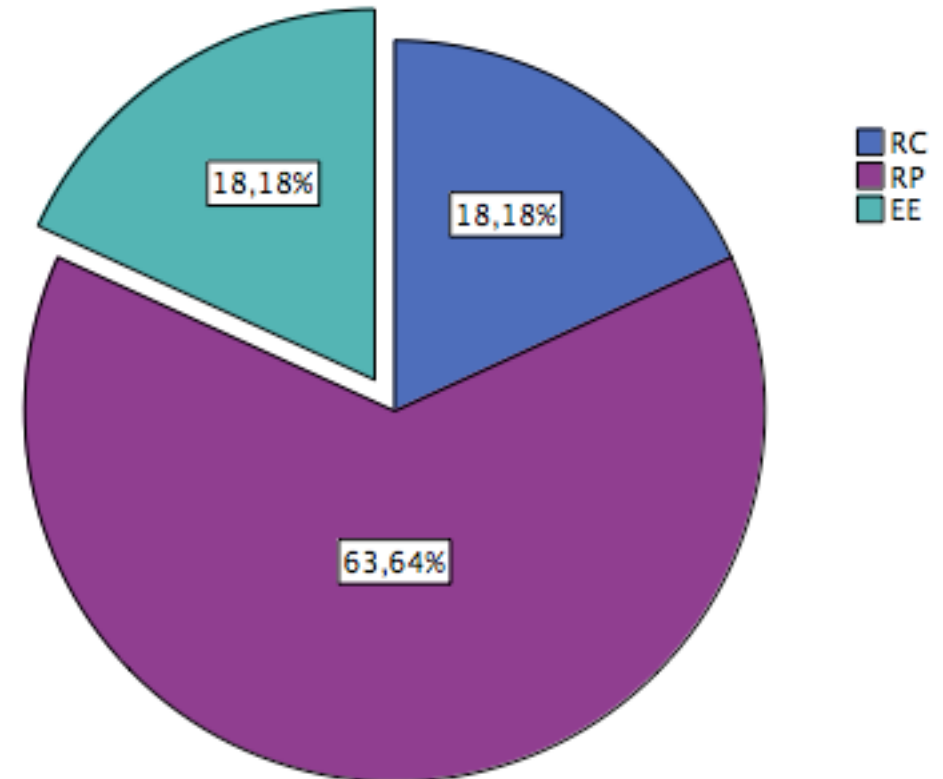
# RESULTADOS

## Eficacia en grupo global:

- Respuesta Objetiva: 9 pac (82%)
  - RC: 2 (18%)
  - RP: 7 (64%)
  - EE: 2 (18%)

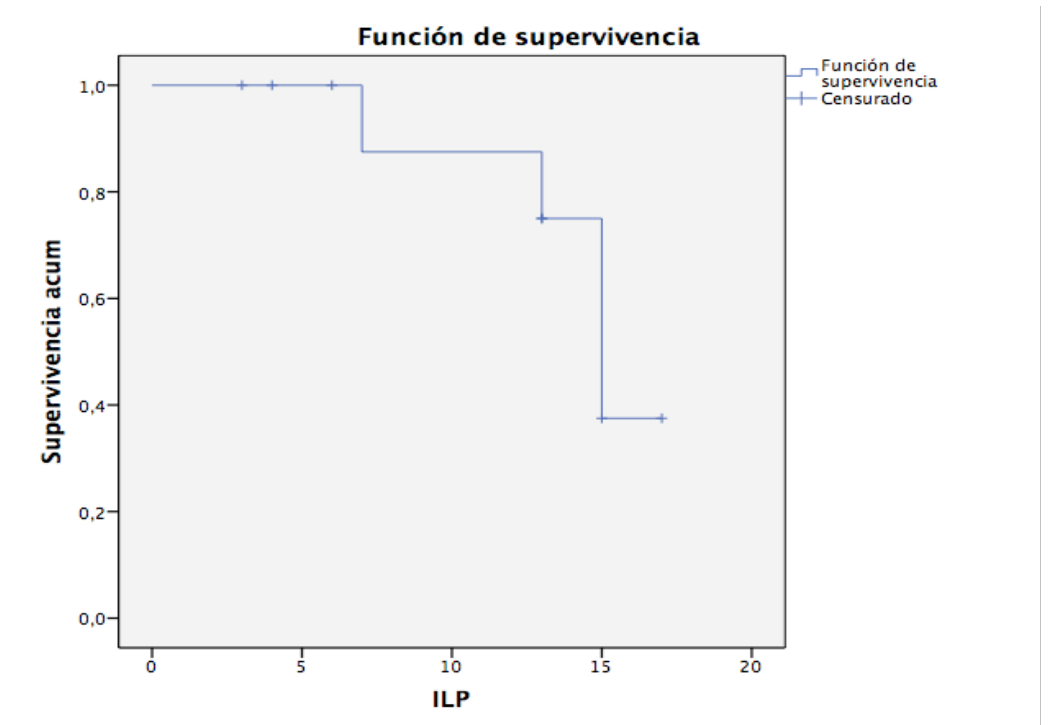
## Eficacia en 1ª línea (n=9):

- RO: 9 pac. (100%)
  - RC 2 (22%)
  - RP 7 (78%)



# Resultados

- La **SLP** (mediana) se sitúa en 15 meses tanto en el grupo global como en el análisis de las 9 pacientes en primera línea de tratamiento.
- **SG** (mediana) no alcanzada en el momento del análisis



# Resultados

- De las 4 **progresiones** registradas hasta el momento, en 3 pac (75%) se ha producido en SNC.
- **Toxicidad**: 6 pacientes (54,5%), siendo únicamente necesaria la suspensión temporal del tratamiento en dos pacientes (1 neutropenia febril, 1 neumonitis).

# Conclusiones

- En nuestra experiencia, la combinación de Trastuzumab/Pertuzumab/Taxano, en Cáncer de Mama Metastásico Her2 positivo muestra resultados de eficacia comparables a los publicados, con una elevada tasa de respuestas objetivas, especialmente cuando se consideran las pacientes en primera línea de tratamiento
- La mediana de SLP es ligeramente inferior al estudio CLEOPATRA, aunque el corto seguimiento de algunas pacientes limita la interpretación de los resultados.
- El SNC constituye la localización más frecuente de progresión en nuestra serie

**GRACIAS**