

MANEJO DE LA  
**ENFERMEDAD  
METASTÁSICA  
CPNM SIN AGA**  
Y OTROS  
TUMORES TORÁCICOS

---

29 ABRIL 2026  
SERCOTEL VALLADOLID

**COMITÉ ORGANIZADOR**

Dra. Pilar Diz Taín  
Complejo Asistencial Universitario de León  
Dr. Fernando Arranz Arija  
Complejo Asistencial de Palencia

**COMITÉ CIENTÍFICO**

Dra. Pilar Diz Taín  
Complejo Asistencial Universitario de León  
Dr. Fernando Arranz Arija  
Complejo Asistencial de Palencia

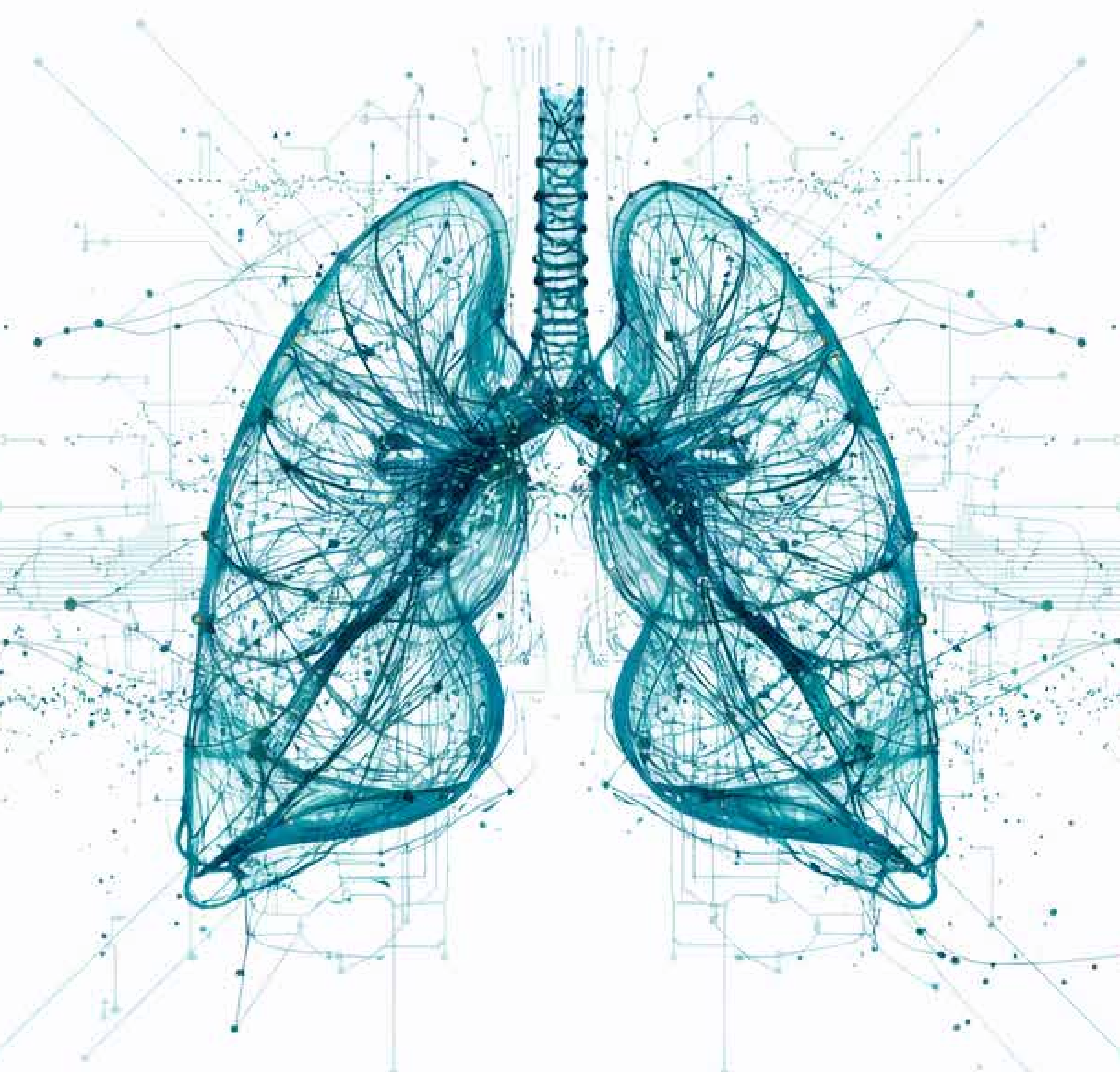
**COORDINADORES  
DE LA REUNIÓN**

Dra. Pilar Diz Taín  
Complejo Asistencial Universitario de León  
Dr. Fernando Arranz Arija  
Complejo Asistencial de Palencia

MANEJO DE LA  
**ENFERMEDAD  
METASTÁSICA  
CPNM SIN AGA**  
Y OTROS  
TUMORES TORÁCICOS

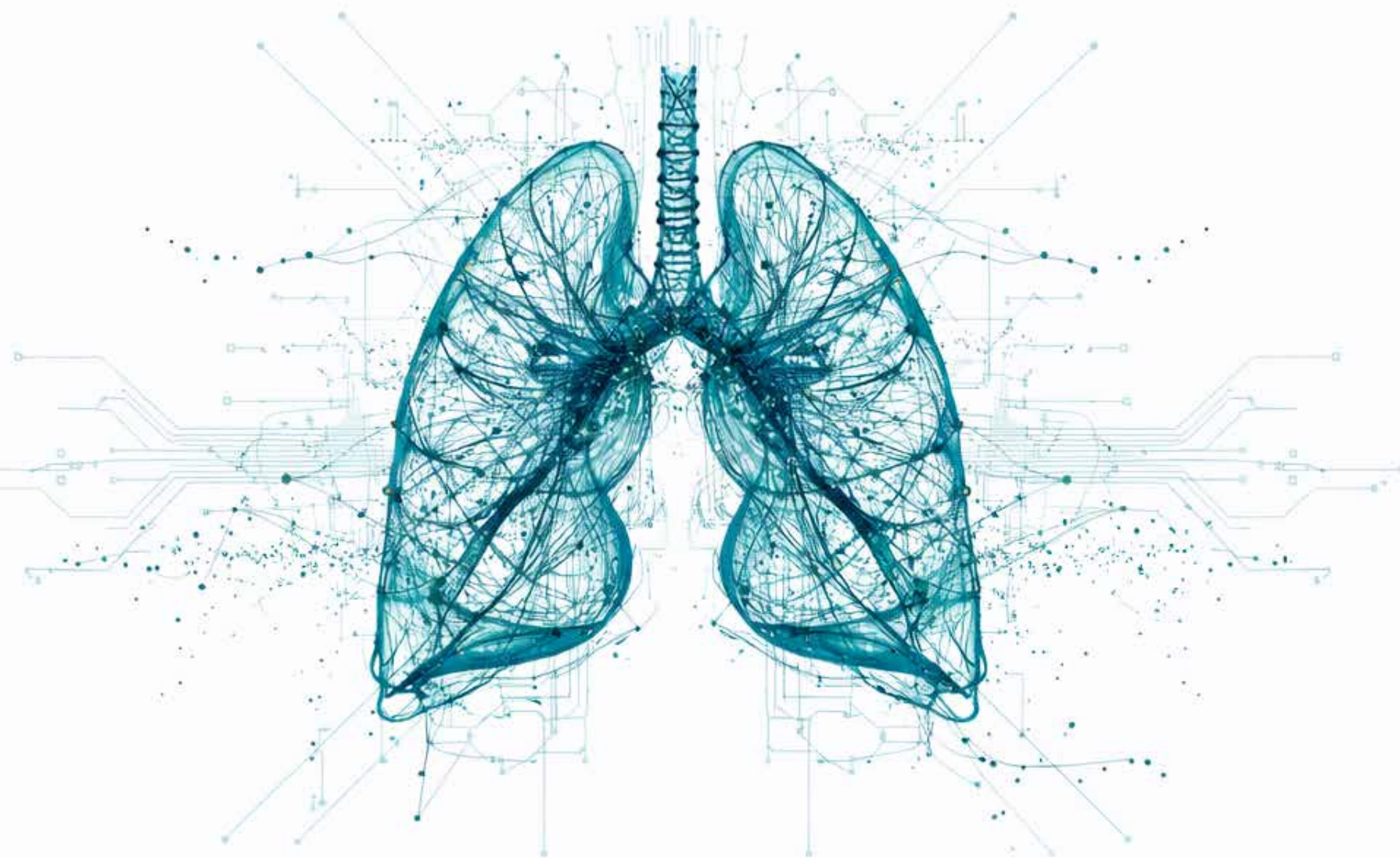
---

29 ABRIL 2026  
SERCOTEL VALLADOLID



MANEJO DE LA  
**ENFERMEDAD  
METASTÁSICA  
CPNM SIN AGA**  
Y OTROS  
TUMORES TORÁCICOS

29 ABRIL 2026  
SERCOTEL VALLADOLID



# PROGRAMA CIENTÍFICO

10:15-10:30

## BIENVENIDA

*Presenta:* Dra. Pilar Diz Taín  
Complejo Asistencial Universitario de León  
Dr. Fernando Arranz Arija  
Complejo Asistencial de Palencia

10:30-12:10

## PRIMERA MESA: CPNM AVANZADO SIN AGA

*Modera:* Dr. Fernando Arranz Arija  
Complejo Asistencial de Palencia

10:30-10:50

**Criterios de selección para la primera línea de tratamiento.**  
Dr. Rafael López Castro  
Hospital Clínico Universitario, Valladolid

10:50-11:10

**Tratamiento tras la recaída/progresión a una inmunoterapia previa.**  
Dra. María Fernández González  
Hospital Santos Reyes de Aranda de Duero

11:10-11:30

**Manejo de las metástasis cerebrales: oportunidades y desafíos en la era de la inmunoterapia.**  
Dr. César Gutiérrez Pérez  
Hospital Universitario de Burgos

11:30-12:00

Discusión

12:00-12:30

## Pausa café

12:30-14:00

## SEGUNDA MESA: TUMORES NEUROENDOCRINOS

*Modera:* Dra. Pilar Diz Taín  
Complejo Asistencial Universitario de León

12:30-12:50

**Neoplasias neuroendocrinas: características morfológicas y moleculares.**  
Dr. Samuel Sáez Álvarez  
Complejo Asistencial Universitario de León

12:50-13:10

**Avances en el manejo del CPCP estadio localizado.**  
Dra. María Luisa Garrido Onecha  
Complejo Asistencial Universitario de León

13:10-13:30

**Avances en el manejo del CPCP estadio metastásico.**  
Dr. Alejandro Olivares Hernández  
Complejo Asistencial Universitario de Salamanca

13:30-14:00

Discusión

14:00-14:50

## Almuerzo de trabajo

14:50-16:10

## TERCERA MESA: OTROS

*Modera:* Dra. Beatriz Esteban Herrera  
Complejo Asistencial de Segovia

14:50-15:10

**Mesotelioma.**  
Dra. Asunción Díaz Serrano  
Complejo Asistencial de Zamora

15:10-15:30

**Tumores tímicos.**  
Dra. Ana María Reyes García  
Hospital Universitario Río Hortega, Valladolid

15:30-15:50

**Manejo óptimo de largos supervivientes.**  
Dra. María Cornide Santos  
Complejo Asistencial de Segovia

15:50-16:10:

Discusión

16:10-17:30

## CUARTA MESA: CASOS CLÍNICOS

*Modera:* Dra. Teresa de Portugal Fernández del Rivero  
Complejo Asistencial de Zamora

16:10-16:30

**Caso clínico 1:**  
Cáncer de pulmón no microcítico metastásico sin diana, el día a día.  
Dra. Cristina Bayona Antón  
Hospital Universitario de Burgos

16:30-16:50

**Caso clínico 2:**  
¿Es factible reiniciar la inmunoterapia después de una toxicidad inmunológica severa?  
Dra. Marina Soler Calvo  
Complejo Asistencial de Palencia

16:50-17:10

**Caso clínico 3:**  
Manejo de la enfermedad oligometastásica/oligoprogresión en la era de la inmunoterapia.  
Dra. Laura López López  
Complejo Asistencial Universitario de León

17:10-17:30

Discusión

17:30

## CONCLUSIONES Y CIERRE DE LA JORNADA

Dra. Pilar Diz Taín  
Complejo Asistencial Universitario de León